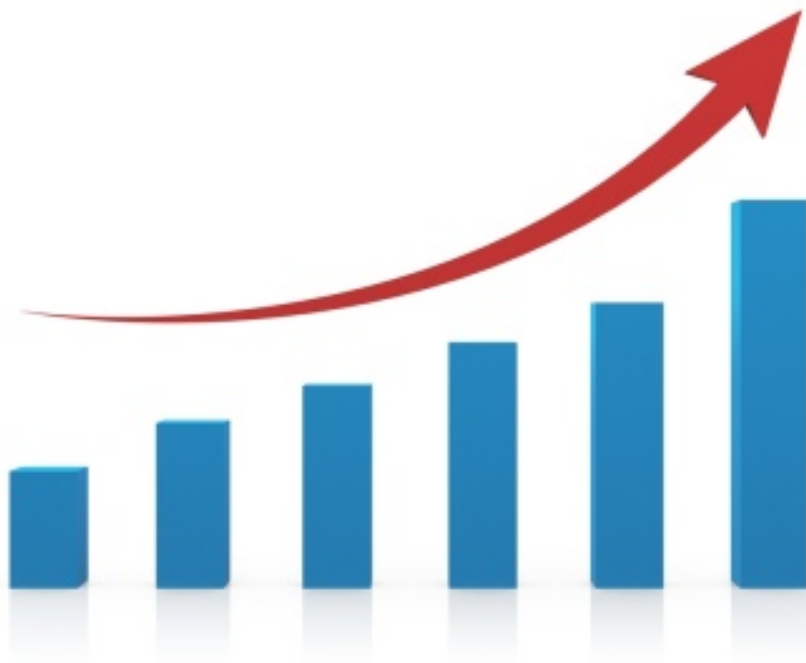


COVID-19 IN PROVINCIA DI LECCE



REPORT del 24 Dicembre 2021

Aggiornamento delle ore 10.30

Documento a cura di Fabrizio Quarta con la collaborazione di Angela Metallo
Elaborazione dati Carlo Indino

Tabella 1. Distribuzione per comune dei casi di infezione da COVID-19.

Comune	N° casi da inizio pandemia	Attualmente positivi	Attualmente positivi per 1.000 Ab.	N. Vaccinati mono, 1 ^a dose	Vaccinati mono, 1 ^a dose per 100 Ab.
ALESSANO	242	7	1,1	4.940	78,6
ALEZIO	262	1	0,2	4.447	79,3
ALLISTE	196	16	2,4	5.029	76,0
ANDRANO	143	5	1,1	3.850	81,5
ARADEO	342	9	1,0	7.477	81,7
ARNESANO	220	32	8,0	3.221	80,4
BAGNOLO DEL SALENTO	57	1	0,6	1.490	82,1
BOTRUGNO	97	4	1,5	2.249	83,5
CALIMERA	216	16	2,3	5.691	82,4
CAMPI SALENTINA	422	22	2,2	8.343	82,1
CANNOLE	80	2	1,2	1.386	82,7
CAPRARICA DI LECCE	74	4	1,7	1.922	80,3
CARMIANO	677	28	2,3	9.501	79,6
CARPIGNANO SALENTINO	123	15	4,0	3.123	83,8
CASARANO	1.169	47	2,4	15.508	78,3
CASTRI' DI LECCE	110	5	1,8	2.316	82,1
CASTRIGNANO DEI GRECI	157	6	1,6	3.215	84,0
CASTRIGNANO DEL CAPO	161	2	0,4	4.212	80,5
CAVALLINO	677	36	2,8	10.398	81,5
COLLEPASSO	320	5	0,9	4.718	81,1
COPERTINO	886	92	3,9	19.473	82,3
CORIGLIANO D'OTRANTO	174	5	0,9	4.802	84,0
CORSANO	144	0	0,0	4.141	77,7
CURSI	142	2	0,5	3.276	81,1
CUTROFIANO	336	15	1,7	7.374	83,2
DISO	92	6	2,1	2.469	85,0
GAGLIANO DEL CAPO	149	8	1,6	3.917	77,2
GALATINA	1.110	79	3,0	21.592	81,6
GALATONE	728	59	3,8	12.255	80,0
GALLIPOLI	1.355	83	4,1	15.862	78,6
GIUGGIANELLO	33	0	0,0	969	83,9
GIURDIGNANO	45	1	0,5	1.555	79,8
GUAGNANO	199	3	0,5	4.481	80,4
LECCE	4.429	291	3,0	75.669	78,4
LEQUILE	304	42	4,8	6.803	78,2
LEVERANO	488	25	1,8	11.353	81,3
LIZZANELLO	602	26	2,2	9.753	81,3
MAGLIE	485	23	1,6	11.323	80,6
MARTANO	286	11	1,2	7.160	80,0
MARTIGNANO	43	8	4,9	1.322	81,1
MATINO	791	73	6,5	8.547	75,8
MELENDUGNO	498	19	1,9	7.769	77,7
MELISSANO	424	53	7,6	5.274	75,4
MELPIGNANO	37	2	0,9	1.814	82,2
MIGGIANO	172	15	4,4	2.763	80,6

Comune	N° casi da inizio pandemia	Attualmente positivi	Attualmente positivi per 1.000 Ab.	N. Vaccinati mono, 1 ^a dose	Vaccinati mono, 1 ^a dose per 100 Ab.
MINERVINO DI LECCE	112	4	1,1	2.830	79,5
MONTERONI DI LECCE	567	55	4,0	10.759	78,1
MONTESANO SALENTINO	125	4	1,5	2.125	80,3
MORCIANO DI LEUCA	62	1	0,3	2.552	80,3
MURO LECCESE	105	3	0,6	4.023	82,3
NARDO'	1.476	126	4,0	24.999	79,9
NEVIANO	131	2	0,4	4.063	79,5
NOCIGLIA	77	4	1,8	1.808	81,6
NOVOLI	245	7	0,9	6.341	81,6
ORTELLE	76	0	0,0	1.868	80,6
OTRANTO	225	24	4,1	4.498	76,9
PALMARIGGI	32	0	0,0	1.197	83,5
PARABITA	434	10	1,1	6.936	78,3
PATU'	40	0	0,0	1.312	79,3
POGGIARDO	245	17	2,9	4.816	81,1
PRESICCE-ACQUARICA	425	17	1,7	7.316	75,0
RACALE	584	28	2,6	8.226	75,6
RUFFANO	538	34	3,5	7.345	76,3
SALICE SALENTINO	329	8	1,0	6.496	80,2
SALVE	126	8	1,8	3.428	75,3
SANARICA	58	2	1,4	1.193	80,8
SAN CESARIO DI LECCE	362	14	1,7	6.400	79,4
SAN DONATO DI LECCE	242	38	6,8	4.590	81,8
SANNICOLA	252	12	2,1	4.489	77,6
SAN PIETRO IN LAMA	152	1	0,3	2.767	78,9
SANTA CESAREA TERME	81	5	1,7	2.425	81,3
SCORRANO	415	28	4,1	5.504	80,3
SECLI'	110	2	1,1	1.582	85,1
SOGLIANO CAVOUR	113	23	5,8	3.283	82,4
SOLETO	219	8	1,5	4.251	79,6
SPECCHIA	193	11	2,3	3.699	78,3
SPONGANO	108	7	2,0	2.889	80,7
SQUINZANO	719	31	2,2	10.951	78,8
STERNATIA	55	2	0,9	1.805	81,4
SUPERSANO	211	2	0,5	3.392	79,0
SURANO	46	3	1,9	1.264	79,4
SURBO	702	50	3,3	12.009	80,4
TAURISANO	1.008	10	0,9	8.768	75,2
TAVIANO	543	29	2,5	9.211	78,0
TIGGIANO	94	2	0,7	2.235	78,0
TREPUZZI	502	35	2,4	11.580	80,9
TRICASE	662	54	3,1	13.893	80,1
TUGLIE	177	12	2,3	4.088	78,7
UGENTO	574	33	2,7	9.377	75,9
UGGIANO LA CHIESA	91	1	0,2	3.473	79,6
VEGLIE	472	38	2,8	11.104	81,1

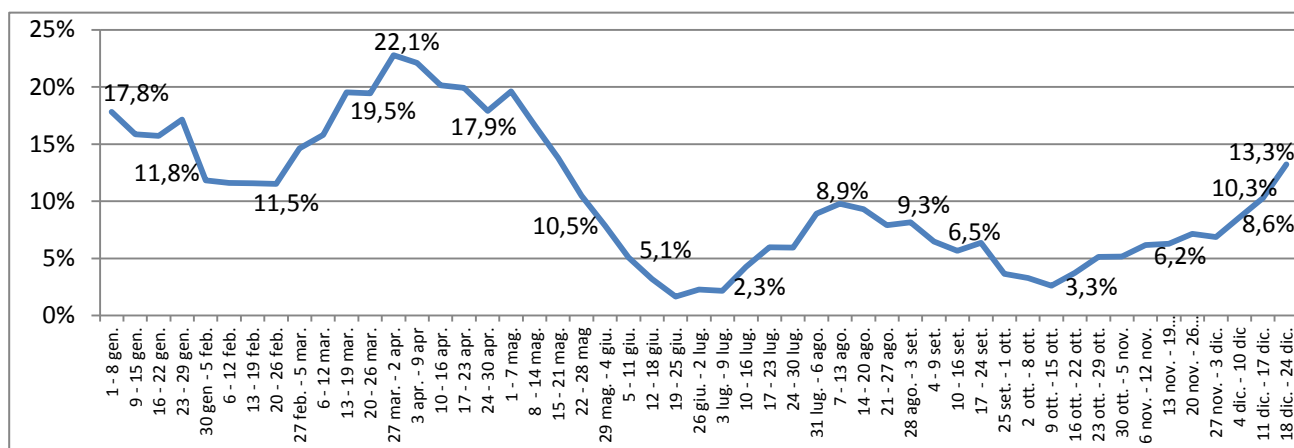
Comune	N° casi da inizio pandemia	Attualmente positivi	Attualmente positivi per 1.000 Ab.	N. Vaccinati mono, 1 ^a dose	Vaccinati Mono, 1 ^a dose per 100 Ab.
VERNOLE	316	13	1,9	5.693	81,7
ZOLLINO	43	1	0,5	1.593	83,7
SAN CASSIANO	81	4	2,0	1.664	83,5
CASTRO	102	0	0,0	1.990	84,9
PORTO CESAREO	472	7	1,1	4.853	77,1
RSA La Fontanella - Ospiti e operatori (9)	80	0	-	-	-
Temporanem. Presenti	890	51	-	-	-
TOTALI	35.796	2.085	2,6	629.705	79,6

Nota: il colore rosso delle celle indica un valore peggiore rispetto al dato provinciale.

Tabella 2. Tamponi faringei eseguiti in Provincia di Lecce.

Tamponi eseguiti	N°	%
Tamponi negativi	326.379	90
Tamponi positivi	35.796	10
Tot. (comprensivo dei ripetuti)	1.032.375	-

Figura 1. Trend settimanale del rapporto positivi/casi testati dal 1 gennaio 2021 ad oggi.



Nota: il dato dell'ultima settimana può subire variazioni in + o in - a causa del consolidamento degli archivi.

Figura 2. Trend settimanale dei casi "attualmente positivi" (dal 1 gennaio 2021 ad oggi).

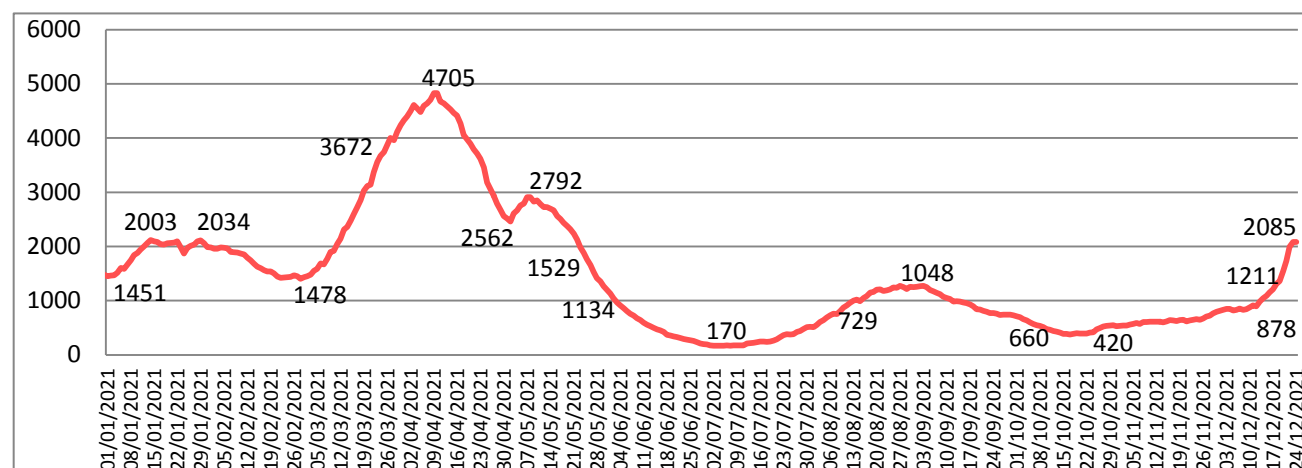


Figura 3. Trend settimanale dei nuovi positivi per le fasce di età.

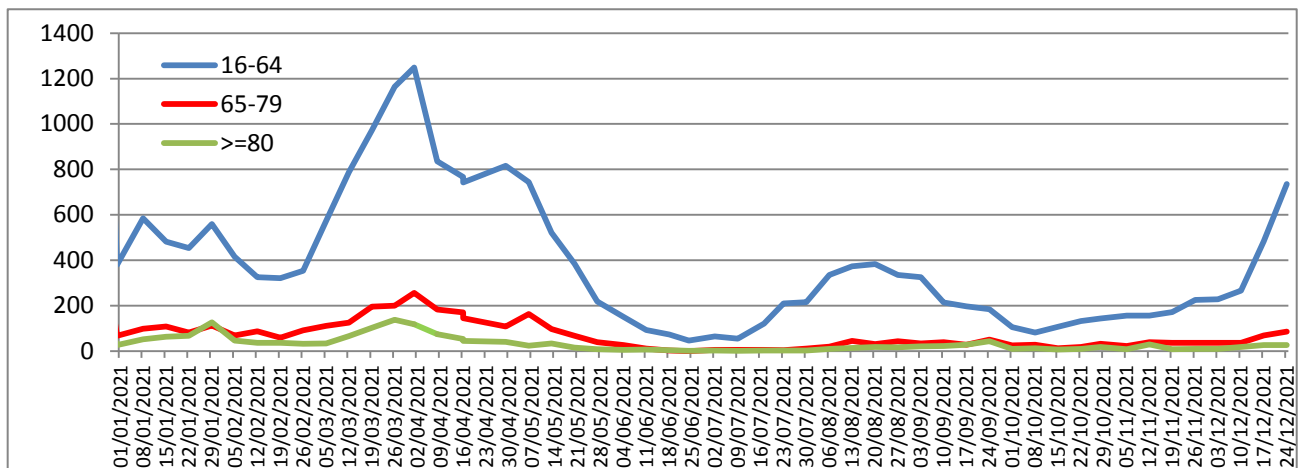


Tabella 3. Attualmente positivi per 1.000 Ab.e incidenza settimanale per 100.000 Ab.

Attualmente positivi per 1000 abitanti	2,6
Incidenza 7 giorni (17/12 - 23/12) per 100.000 abitanti	134,5

Tabella 4. Tasso ospedalizzazione mensile per 100.000 abitanti pop. vaccinata e non vaccinata.

Tasso di Ospedalizzazione 30 giorni (26/11 - 23/12) per 100.000 abitanti	Ciclo completo	1^ dose	Popolazione non vaccinata
	0,84	0,93	6,13

Figura 4. Distribuzione geografica dei cittadini "attualmente positivi" a COVID-19.

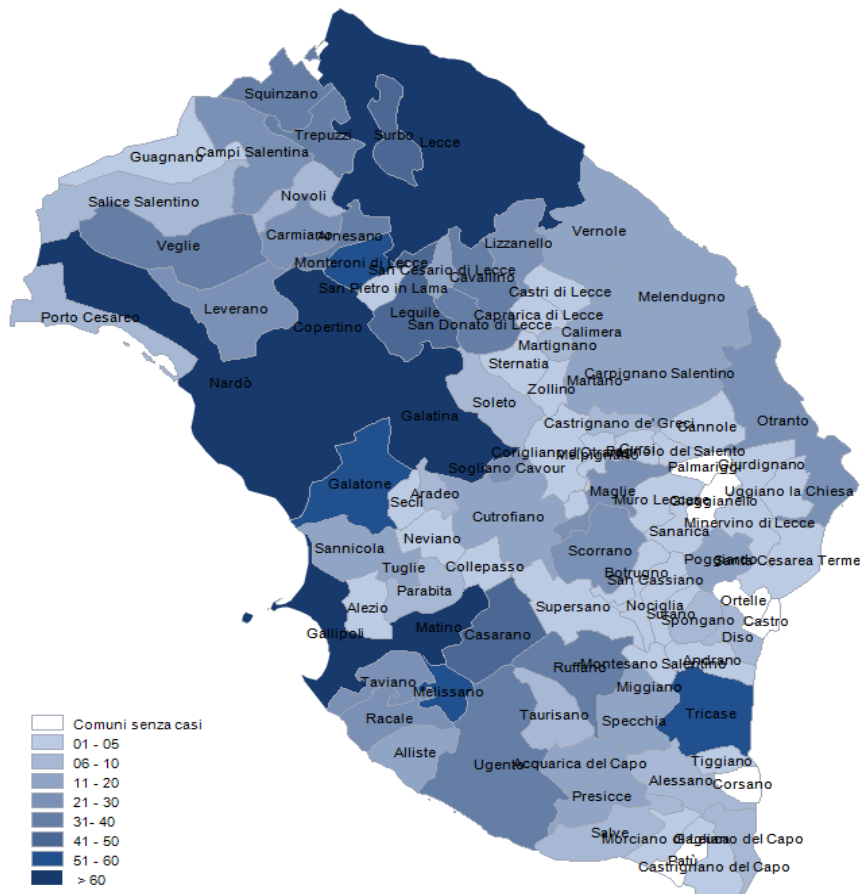


Figura 5. Distribuzione per sesso dei casi di infezione da COVID-19.

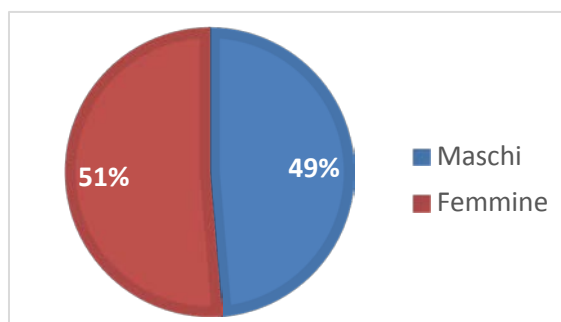


Tabella 5. Distribuzione per fasce di età e sesso dei casi di infezione da COVID-19.

Fasce Età	Maschi	Femmine	Totale	%
0-35	7.235	6.706	13.941	39
36-49	3.498	4.000	7.498	21
50-69	4.631	4.944	9.575	27
70-79	1.310	1.417	2.727	8
80-89	616	948	1.564	4
>=90	131	360	491	1
Totali	17.421	18.375	35.796	100

Figura 6. Distribuzione per fasce di età dei casi di infezione da COVID-19.

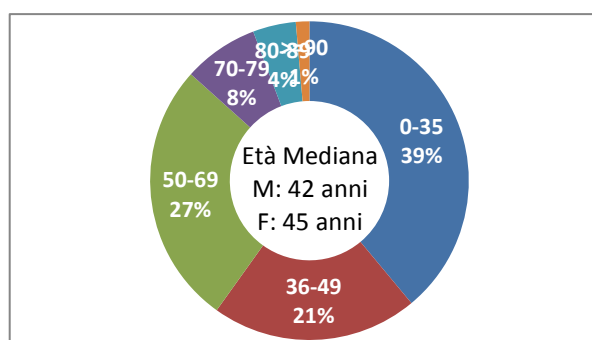


Tabella 6. Numero di ricoveri, degenti, dimessi e deceduti per infezione da COVID-19.

Istituto	Ricoveri Totali	Attualmente ricoverati	Dimessi	Deceduti
P.O. Galatina - Malattie infettive COVID	552	0	552	63
P.O. Galatina - Medicina interna COVID	173	0	173	44
P.O. Galatina - Altre UU.OO. COVID	28	0	28	0
P.O. Copertino - Lungod. Post COVID	38	0	38	6
P.O. Vito Fazzi - Anest. e Rianimaz. COVID	312	5	307	237
P.O. Vito Fazzi - Pneumologia COVID (DEA)	667	40	627	136
P.O. Vito Fazzi - Malattie Infettive COVID	587	5	582	66
P.O. Vito Fazzi - Med. Acc. Urgenza COVID	179	0	179	17
P.O. Fazzi (S. Cesario) Lungod. Post COVID	142	0	142	0
Totali	2.678	50	2.628	569

Nota: Il reparto di Pneumologia 2 COVID (DEA) del PO Fazzi è attivo dal 06/11/2020.

Il reparto Med.Acc.Urgenza COVID PO Fazzi è attivo dal 01/01/2021

Figura 7. Numero di ricoveri, degenti, dimessi e deceduti per infezione da COVID-19.

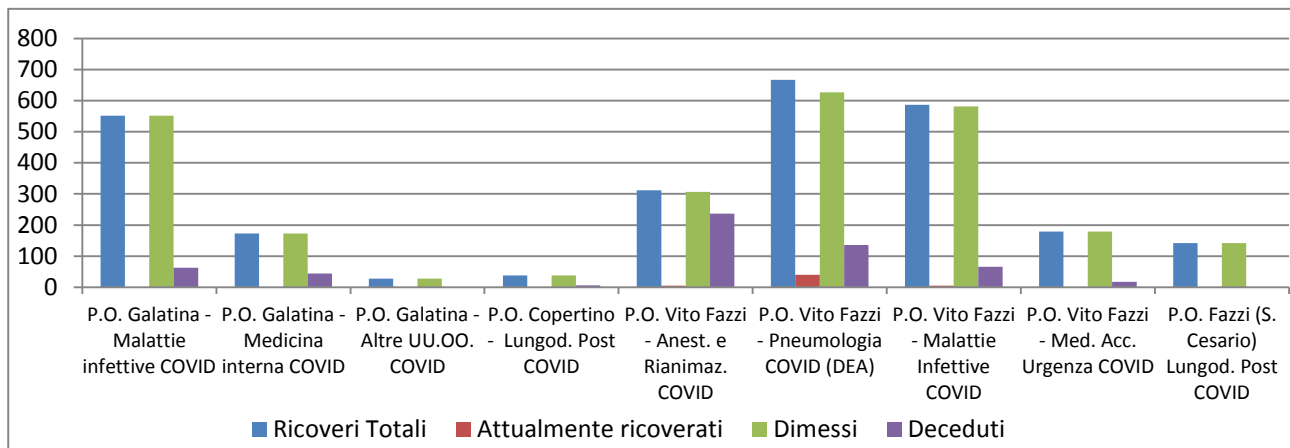


Tabella 7. Distribuzione per fasce di età e sesso dei ricoveri per infezione da COVID-19.

Fasce Età	Maschi	Femmine	Totale	%
0-35	66	45	111	4
36-49	166	147	313	12
50-69	573	328	901	34
70-79	352	277	629	23
80-89	258	275	533	20
>=90	81	110	191	7
Totali	1.496	1.182	2.678	100

Figura 8. Distribuzione per fasce di età dei ricoveri per infezione da COVID-19.

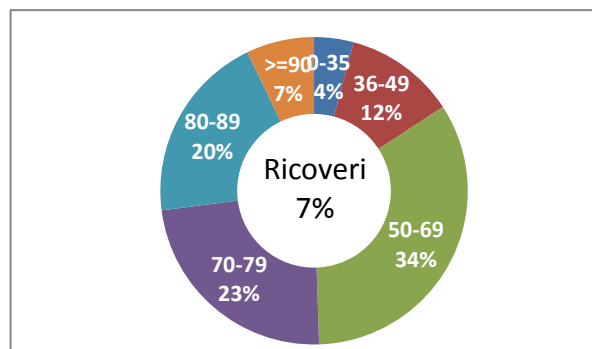


Figura 9. Trend settimanale dei ricoveri per le fasce di età.

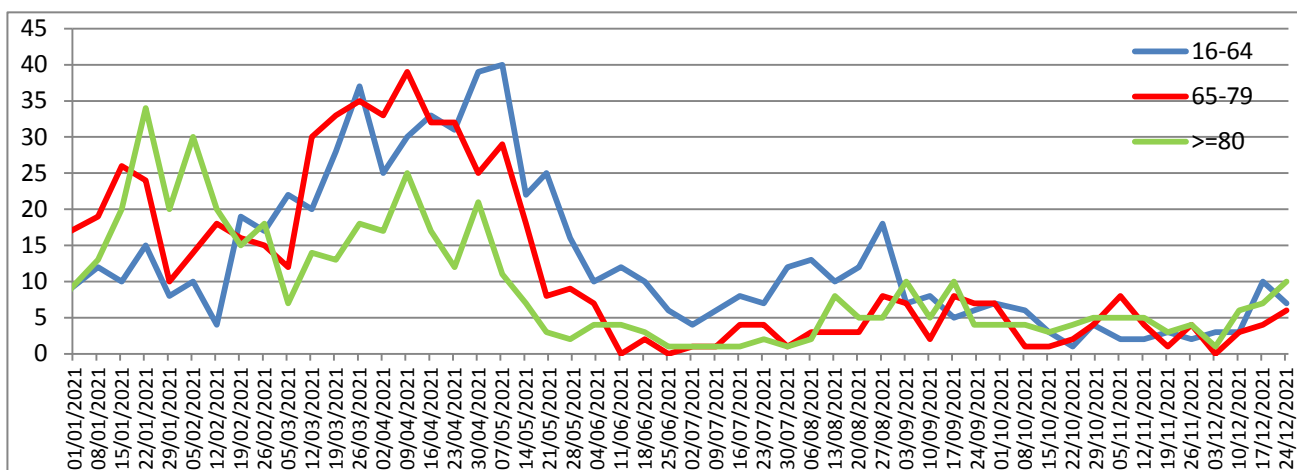


Tabella 8. Distribuzione per fasce di età e sesso dei deceduti per infezione da COVID-19.

Fasce Età	Maschi	Femmine	Totale	%
0-35	4	0	4	1
36-49	9	8	17	2
50-69	76	48	124	17
70-79	122	82	204	28
80-89	120	134	254	35
>=90	45	84	129	18
Totali	376	356	732	100

Figura 10. Trend settimanale dei deceduti per le fasce di età.

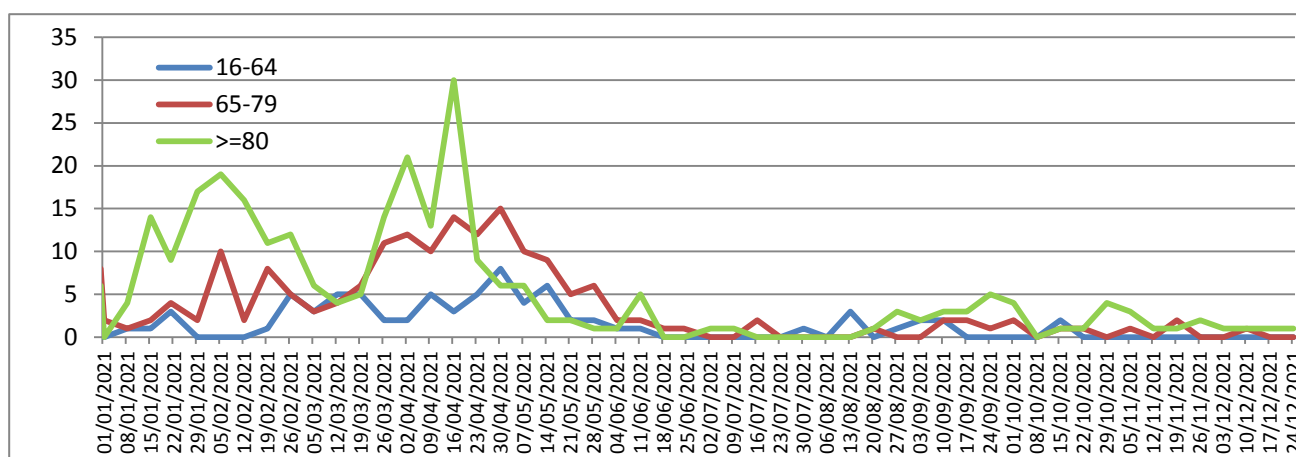


Figura 11. Distribuzione per fasce di età dei deceduti da infezione da COVID-19.

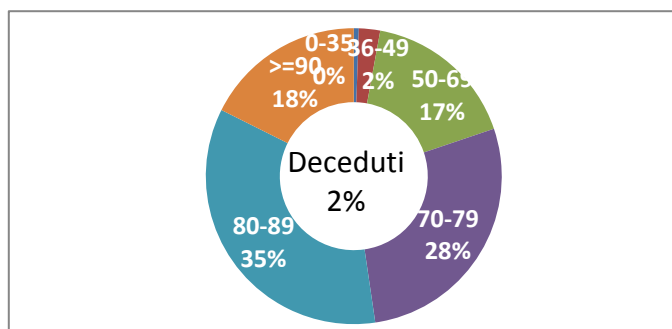


Figura 12. Distribuzione per fasce di età dei guariti da infezione da COVID-19.

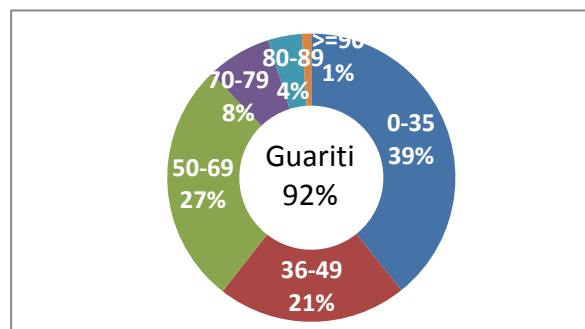


Tabella 9. Distribuzione per fasce di età e sesso dei guariti da infezione da COVID-19. dati cumulativi dal 29/02/2020 ad oggi.

Fasce Età	Maschi	Femmine	Totale	%
0-35	6.730	6.215	12.945	39
36-49	3264	3760	7.024	21
50-69	4.338	4.657	8.995	27
70-79	1142	1271	2.413	7
80-89	478	775	1.253	4
>=90	81	268	349	1
Totali	16.033	16.946	32.979	100

Tabella 10. Distribuzione dei casi diagnosticati per luogo di esposizione dal 29/02/2020 (dato disponibile per 16.441 casi su 35.796).

Luogo di esposizione	N. Casi	%
Ambito Familiare	13.104	79,7
RSA/Casa di riposo/Comunità disabili	291	1,8
Ospedale Ambulatorio	485	2,9
Centro accoglienza rifugiati	350	2,1
Lavoro	1.133	6,9
Nave/Crociera	78	0,5
Altro	1.000	6,1
Totale	16.441	100

Figura 13. Distribuzione dei casi diagnosticati per luogo di esposizione dal 29/02/2020 (dato disponibile per 16.441 casi su 35.796).

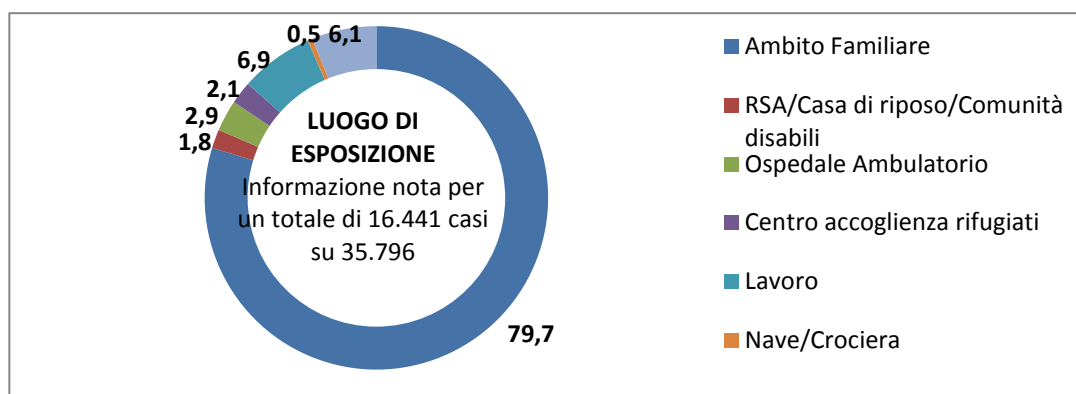


Tabella 11. Distribuzione dei casi diagnosticati per stato clinico iniziale dal 29/02/2020 (dato disponibile per 35.055 casi su 35.796).

Stato clinico	N. Casi	%
Asintomatico	23.756	67,8
Pauci-sintomatico	9.885	28,2
Lieve	755	2,2
Severo	429	1,2
Critico	230	0,7
Totale	35.055	100

Figura 14. Distribuzione dei casi diagnosticati per stato clinico iniziale dal 29/02/2020 (dato disponibile per 35.055 casi su 35.796).

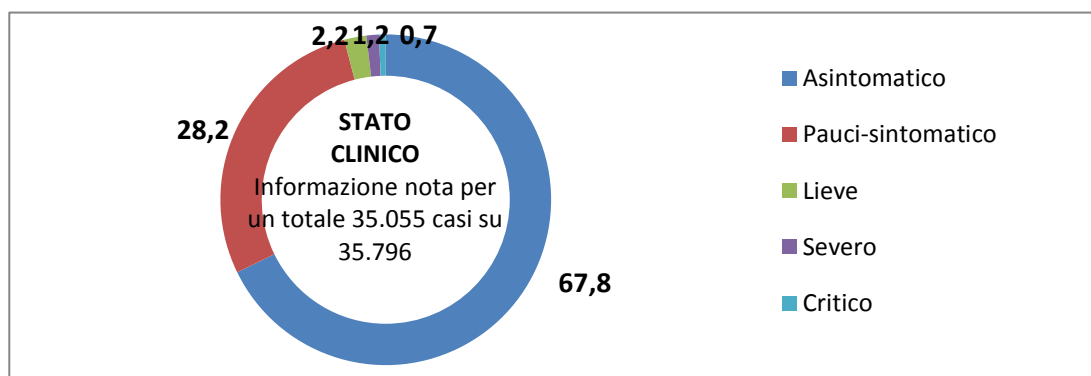


Tabella 12. Campagna vaccinale anti Covid 19 - Somministrazioni totali.

Fasce Età	Monodose	1^ Dose	2^ Dose	3^ Dose	Totale
5-11	0	5.186	3	0	5.189
12-19	9	49.210	44.826	1.789	95.834
20-29	289	65.822	58.573	7.531	132.215
30-39	710	68.557	62.169	11.767	143.203
40-49	1.724	94.071	88.229	23.362	207.386
50-59	9.714	98.473	99.496	38.363	246.046
60-69	5.315	88.454	89.085	40.217	223.071
70-79	3.540	78.044	78.565	47.661	207.810
80-89	31	49.112	47.902	34.092	131.137
>= 90	1	11.443	11.027	6.890	29.361
Totale	21.333	608.372	579.875	211.672	1.421.252

Figura 15. Campagna vaccinale anti Covid 19 - Somministrazioni totali.

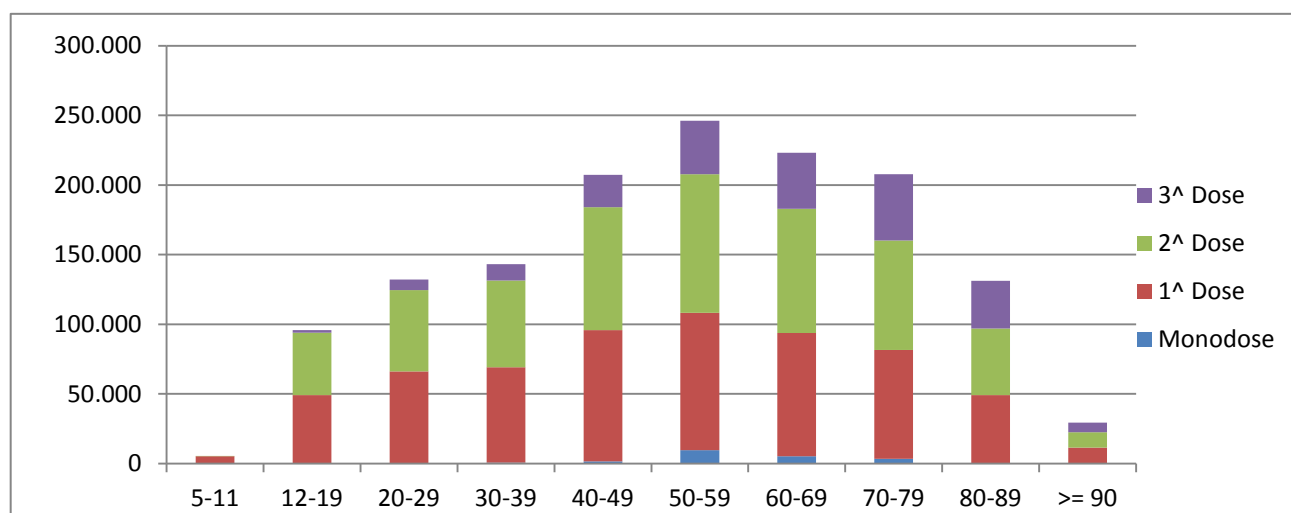
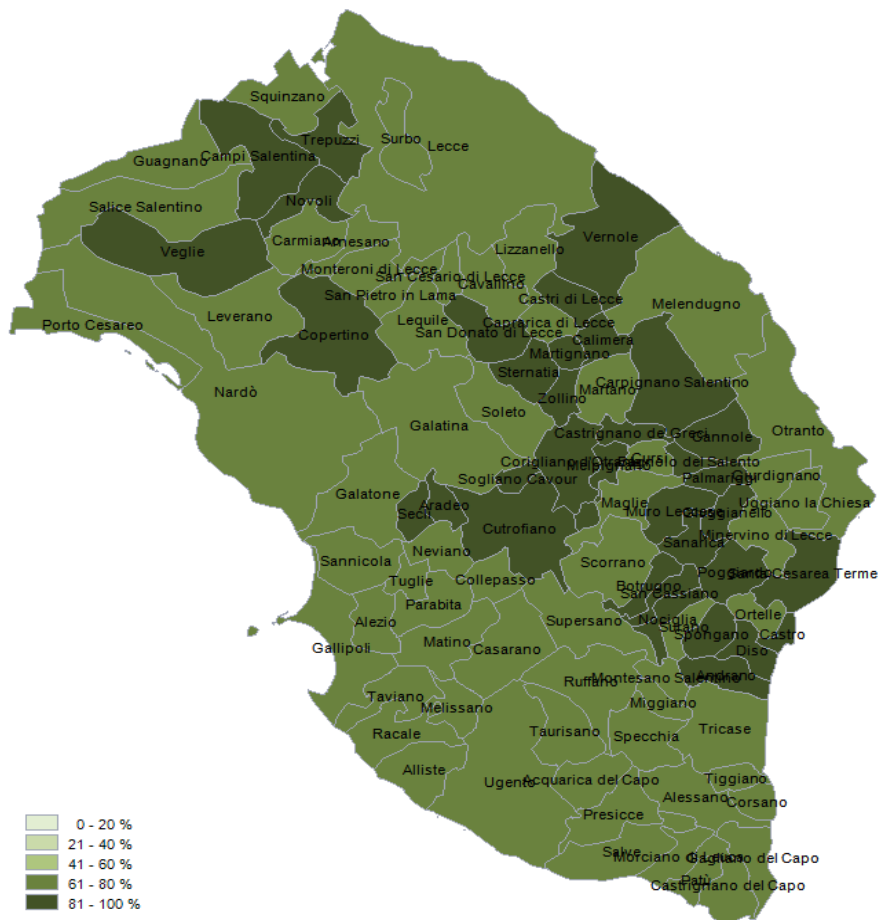


Tabella 13. Campagna vaccinale anti Covid 19 - Vaccinati monodose e 1^ dose per 100 abitanti.

Fasce Età	1^ Dose e Monodose	Monodose e 1^ dose/100 Ab.
5-11	5.186	12
12-19	49.219	83
20-29	66.111	82
30-39	69.267	79
40-49	95.795	80
50-59	108.187	85
60-69	93.769	89
70-79	81.584	92
80-89	49.143	90
>= 90	11.444	75
Totale	629.705	84

Figura 17. Distribuzione geografica dei cittadini vaccinati monodose e 1^a dose.



I dati riportati sono quelli in possesso di questo ufficio nel giorno e alle ore indicati nella copertina del report.

Si consideri che i dati si riferiscono alla residenza anagrafica dei cittadini ma potrebbero non coincidere con il reale domicilio. Sono considerati temporaneamente presenti i cittadini momentaneamente domiciliati in provincia di Lecce.

Si consideri inoltre che trattasi di dati molto dinamici che variano costantemente, per cui l'attribuzione ai comuni di alcune unità potrebbe risentire di queste problematiche e pertanto potrebbero risultare discordanti al momento della rilevazione con quelli forniti da altri enti o uffici.

Si consideri infine che solo per la RSA la fontanella di Soletto è stato considerato come domicilio degli utenti e degli operatori la sede della RSA.

Dall'8 gennaio 2021 il report include i dati, per comune di residenza, dei vaccinati nella campagna di vaccinazione anti COVID avviata il 27 dicembre 2020.

Hanno contribuito alla realizzazione del report

Il gruppo di lavoro U.O.C. Statistica ed Epidemiologia ASL Lecce: Sig.ra Valeria Gerardi, Sig.ra Ornella Guida, Sig. Donato Rollo.