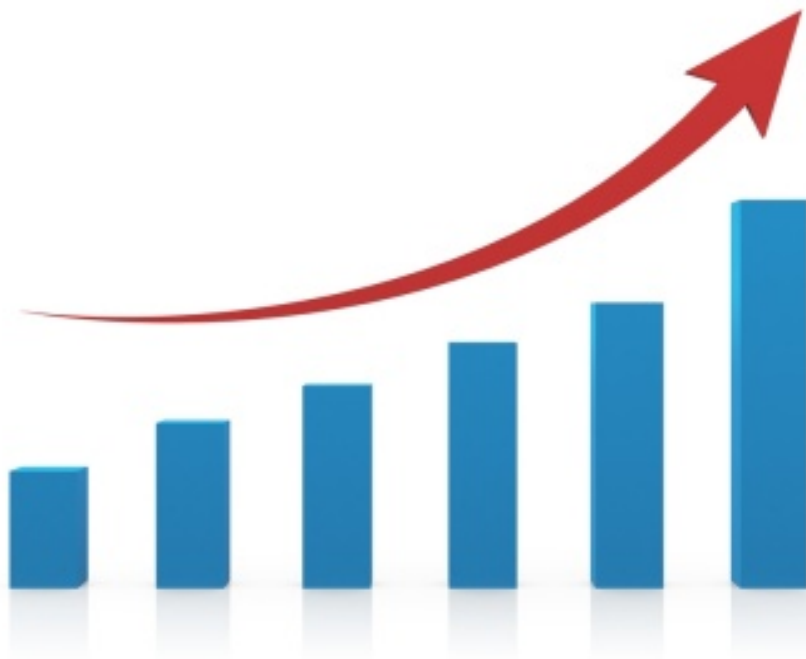


COVID-19 IN PROVINCIA DI LECCE



REPORT del 19 Novembre 2021

Aggiornamento delle ore 10.30

Documento a cura di Fabrizio Quarta con la collaborazione di Angela Metallo
Elaborazione dati Carlo Indino

Tabella 1. Distribuzione per comune dei casi di infezione da COVID-19.

Comune	N° casi da inizio pandemia	Attualmente positivi	Attualmente positivi per 1.000 Ab.	N. Vaccinati mono, 1 ^a dose	Vaccinati mono, 1 ^a dose per 100 Ab.
ALESSANO	234	5	0,8	4.796	76,4
ALEZIO	259	5	0,9	4.284	76,4
ALLISTE	177	1	0,2	4.890	73,9
ANDRANO	137	1	0,2	3.732	79,0
ARADEO	333	1	0,1	7.271	79,4
ARNESANO	186	2	0,5	3.092	77,2
BAGNOLO DEL SALENTO	56	0	0,0	1.444	79,6
BOTRUGNO	87	0	0,0	2.199	81,6
CALIMERA	196	6	0,9	5.508	79,7
CAMPI SALENTINA	393	2	0,2	8.141	80,1
CANNOLE	78	0	0,0	1.354	80,8
CAPRARICA DI LECCE	69	1	0,4	1.872	78,2
CARMIANO	644	0	0,0	9.269	77,6
CARPIGNANO SALENTINO	102	0	0,0	3.013	80,9
CASARANO	1.112	22	1,1	15.096	76,2
CASTRI' DI LECCE	104	0	0,0	2.259	80,1
CASTRIGNANO DEI GRECI	149	1	0,3	3.119	81,5
CASTRIGNANO DEL CAPO	156	2	0,4	4.107	78,5
CAVALLINO	621	12	0,9	10.057	78,8
COLLEPASSO	311	5	0,9	4.594	78,9
COPERTINO	768	8	0,3	18.750	79,3
CORIGLIANO D'OTRANTO	167	0	0,0	4.651	81,3
CORSANO	141	5	0,9	4.001	75,1
CURSI	135	0	0,0	3.186	78,9
CUTROFIANO	315	10	1,1	7.122	80,3
DISO	86	0	0,0	2.408	82,9
GAGLIANO DEL CAPO	140	0	0,0	3.789	74,7
GALATINA	1.003	19	0,7	20.934	79,1
GALATONE	649	35	2,3	11.776	76,8
GALLIPOLI	1.238	5	0,2	15.362	76,1
GIUGGIANELLO	30	0	0,0	940	81,4
GIURDIGNANO	43	9	4,6	1.510	77,5
GUAGNANO	195	0	0,0	4.395	78,9
LECCE	4.025	82	0,8	73.088	75,7
LEQUILE	248	8	0,9	6.586	75,7
LEVERANO	432	6	0,4	10.999	78,8
LIZZANELLO	566	12	1,0	9.433	78,6
MAGLIE	452	4	0,3	10.938	77,9
MARTANO	268	9	1,0	6.915	77,2
MARTIGNANO	34	0	0,0	1.294	79,4
MATINO	705	21	1,9	8.314	73,7
MELENDUGNO	474	8	0,8	7.500	75,0
MELISSANO	367	6	0,9	5.091	72,8
MELPIGNANO	34	0	0,0	1.751	79,3
MIGGIANO	155	1	0,3	2.702	78,9

Comune	N° casi da inizio pandemia	Attualmente positivi	Attualmente positivi per 1.000 Ab.	N. Vaccinati mono, 1 ^a dose	Vaccinati mono, 1 ^a dose per 100 Ab.
MINERVINO DI LECCE	104	0	0,0	2.765	77,7
MONTERONI DI LECCE	509	0	0,0	10.438	75,8
MONTESANO SALENTINO	120	2	0,8	2.050	77,5
MORCIANO DI LEUCA	61	0	0,0	2.474	77,8
MURO LECCESE	102	1	0,2	3.926	80,3
NARDO'	1.258	23	0,7	24.316	77,7
NEVIANO	125	0	0,0	3.978	77,8
NOCIGLIA	73	11	5,0	1.774	80,1
NOVOLI	235	0	0,0	6.181	79,5
ORTELLE	76	1	0,4	1.826	78,8
OTRANTO	198	2	0,3	4.341	74,2
PALMARIGGI	31	1	0,7	1.163	81,2
PARABITA	402	11	1,2	6.793	76,7
PATU'	40	0	0,0	1.273	76,9
POGGIARDO	225	3	0,5	4.706	79,3
PRESICCE-ACQUARICA	400	3	0,3	7.068	72,5
RACALE	550	16	1,5	7.974	73,3
RUFFANO	463	39	4,1	7.067	73,4
SALICE SALENTINO	319	0	0,0	6.329	78,1
SALVE	116	1	0,2	3.311	72,7
SANARICA	55	1	0,7	1.162	78,7
SAN CESARIO DI LECCE	326	4	0,5	6.239	77,4
SAN DONATO DI LECCE	201	26	4,6	4.462	79,6
SANNICOLA	227	2	0,3	4.345	75,1
SAN PIETRO IN LAMA	149	2	0,6	2.672	76,2
SANTA CESAREA TERME	68	1	0,3	2.353	78,9
SCORRANO	371	1	0,1	5.335	77,8
SECLI'	104	0	0,0	1.527	82,2
SOGLIANO CAVOUR	86	8	2,0	3.170	79,6
SOLETO	209	3	0,6	4.111	77,0
SPECCHIA	178	11	2,3	3.604	76,3
SPONGANO	95	1	0,3	2.809	78,5
SQUINZANO	659	17	1,2	10.602	76,3
STERNATIA	52	0	0,0	1.763	79,5
SUPERSANO	207	0	0,0	3.310	77,0
SURANO	43	0	0,0	1.232	77,4
SURBO	633	8	0,5	11.653	78,0
TAURISANO	984	3	0,3	8.480	72,7
TAVIANO	513	4	0,3	8.948	75,8
TIGGIANO	90	0	0,0	2.163	75,5
TREPUZZI	444	4	0,3	11.274	78,8
TRICASE	587	18	1,0	13.421	77,4
TUGLIE	161	7	1,3	3.966	76,3
UGENTO	512	33	2,7	9.062	73,3
UGGIANO LA CHIESA	85	6	1,4	3.383	77,6
VEGLIE	430	1	0,1	10.734	78,4

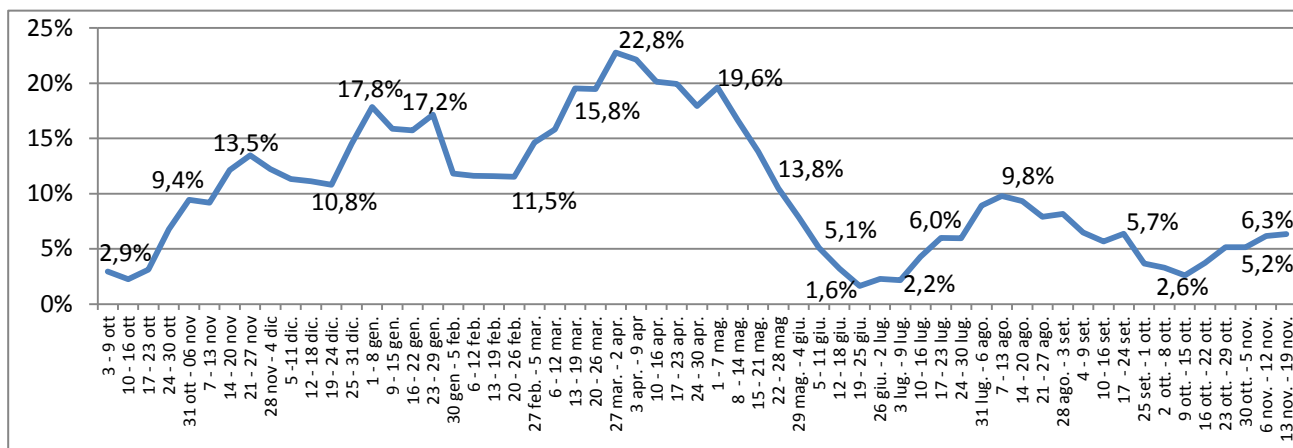
Comune	N° casi da inizio pandemia	Attualmente positivi	Attualmente positivi per 1.000 Ab.	N. Vaccinati mono, 1 ^a dose	Vaccinati Mono, 1 ^a dose per 100 Ab.
VERNOLE	298	5	0,7	5.550	79,7
ZOLLINO	41	0	0,0	1.543	81,0
SAN CASSIANO	76	0	0,0	1.621	81,3
CASTRO	102	4	1,7	1.936	82,6
PORTO CESAREO	460	4	0,6	4.662	74,1
RSA La Fontanella - Ospiti e operatori (9)	80	0	-	-	-
Temporanem. Presenti	816	36	-	-	-
TOTALI	32.823	638	0,8	610.377	77,2

Nota: il colore rosso delle celle indica un valore peggiore rispetto al dato provinciale.

Tabella 2. Tamponi faringei eseguiti in Provincia di Lecce.

Tamponi eseguiti	N°	%
Tamponi negativi	298.286	90
Tamponi positivi	32.823	10
Tot. (comprensivo dei ripetuti)	873.168	-

Figura 1. Trend settimanale del rapporto positivi/casi testati dal 9 ottobre 2020 ad oggi.



Nota: il dato dell'ultima settimana può subire variazioni in + o in - a causa del consolidamento degli archivi.

Figura 2. Trend settimanale dei casi "attualmente positivi" (dal 9 ottobre 2020 ad oggi).

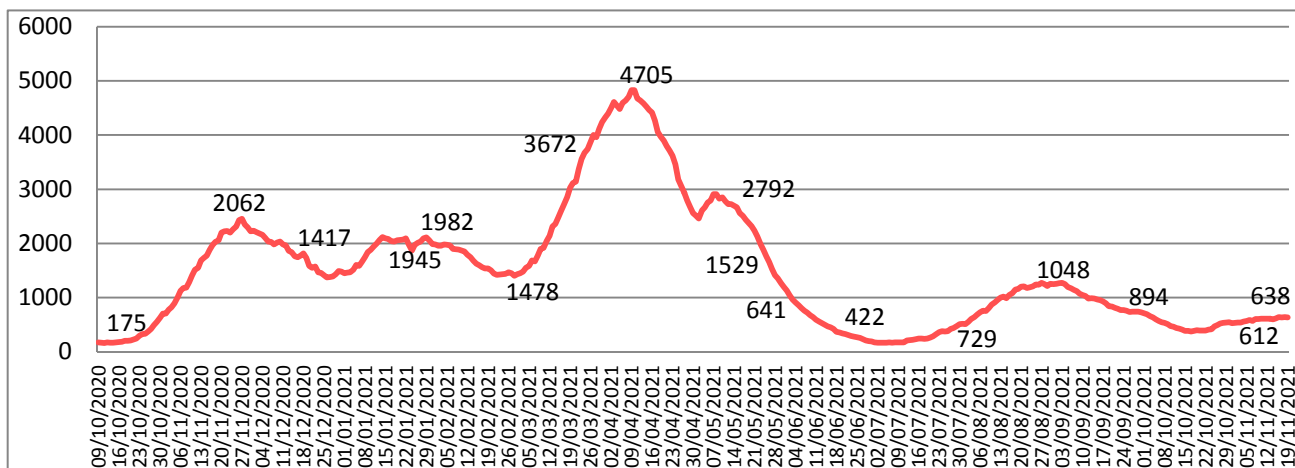


Figura 3. Trend settimanale dei nuovi positivi per le fasce di età.

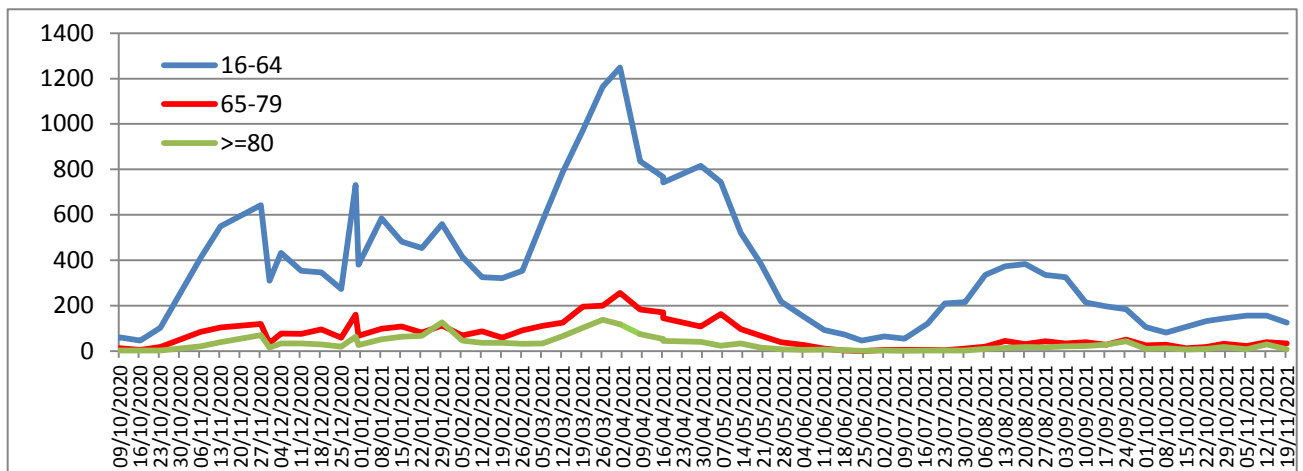


Tabella 3. Attualmente positivi per 1.000 Ab.e incidenza settimanale per 100.000 Ab.

Attualmente positivi per 1000 abitanti	0,8
Incidenza 7 giorni (12/11 - 18/11) per 100.000 abitanti	35,4

Tabella 4. Tasso ospedalizzazione mensile per 100.000 abitanti pop. vaccinata e non vaccinata.

Tasso di Ospedalizzazione 30 giorni (15/10 - 18/11) per 100.000 abitanti	Ciclo completo	1^ dose	Popolazione non vaccinata
	0,92	0,00	5,14

Figura 4. Distribuzione geografica dei cittadini "attualmente positivi" a COVID-19.

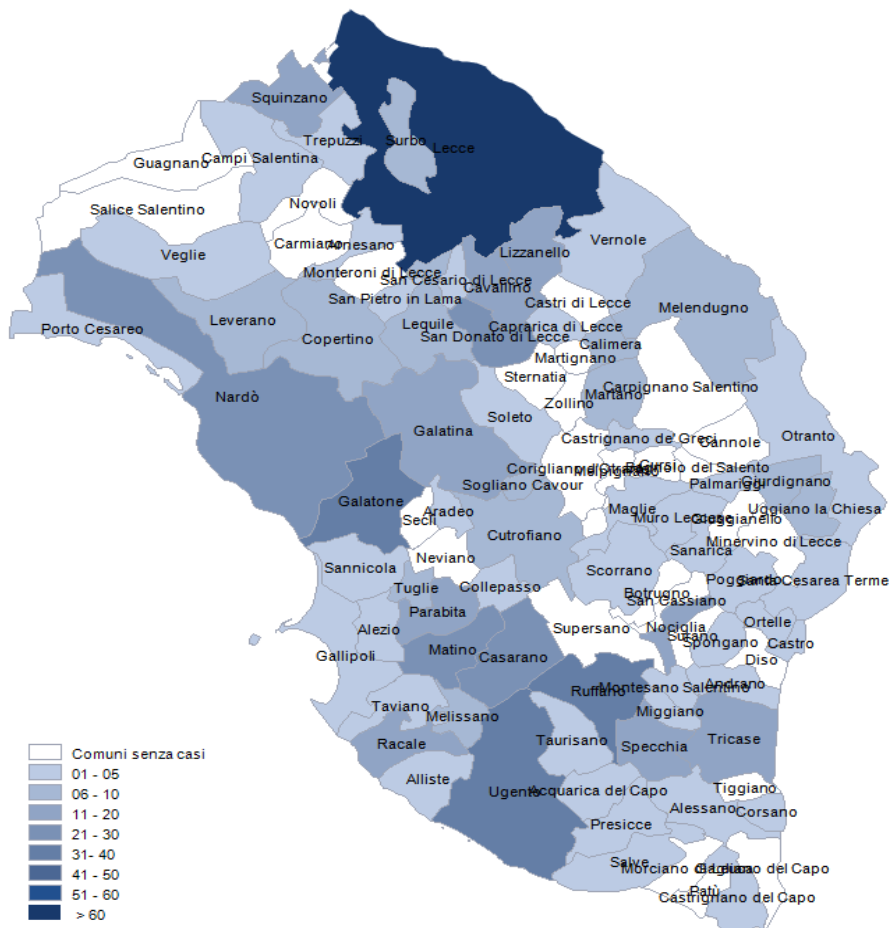


Figura 5. Distribuzione per sesso dei casi di infezione da COVID-19.

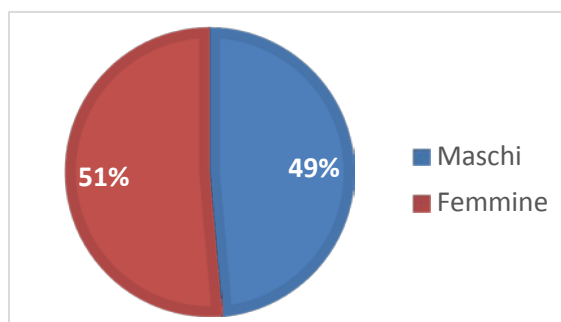


Tabella 5. Distribuzione per fasce di età e sesso dei casi di infezione da COVID-19.

Fasce Età	Maschi	Femmine	Totale	%
0-35	6.524	6.031	12.555	38
36-49	3.176	3.664	6.840	21
50-69	4.301	4.594	8.895	27
70-79	1.240	1.329	2.569	8
80-89	591	901	1.492	5
>=90	123	349	472	1
Totali	15.955	16.868	32.823	100

Figura 6. Distribuzione per fasce di età dei casi di infezione da COVID-19.

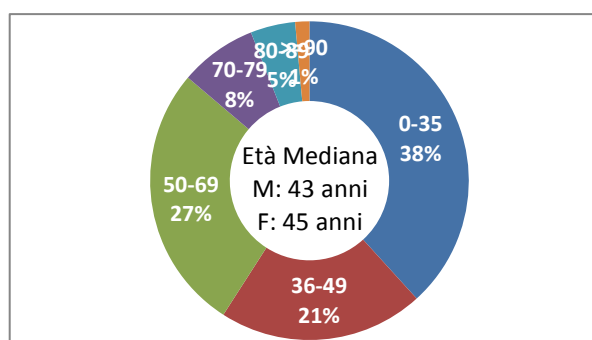


Tabella 6. Numero di ricoveri, degenti, dimessi e deceduti per infezione da COVID-19.

Istituto	Ricoveri Totali	Attualmente ricoverati	Dimessi	Deceduti
P.O. Galatina - Malattie infettive COVID	552	0	552	63
P.O. Galatina - Medicina interna COVID	173	0	173	44
P.O. Galatina - Altre UU.OO. COVID	28	0	28	0
P.O. Copertino - Lungod. Post COVID	38	0	38	6
P.O. Vito Fazzi - Anest. e Rianimaz. COVID	304	3	301	232
P.O. Vito Fazzi - Pneumologia COVID (DEA)	617	17	600	131
P.O. Vito Fazzi - Malattie Infettive COVID	575	11	564	67
P.O. Vito Fazzi - Med. Acc. Urgenza COVID	179	0	179	17
P.O. Fazzi (S. Cesario) Lungod. Post COVID	142	0	142	0
Totali	2.608	31	2.577	560

Nota: Il reparto di Pneumologia 2 COVID (DEA) del PO Fazzi è attivo dal 06/11/2020.

Il reparto Med.Acc.Urgenza COVID PO Fazzi è attivo dal 01/01/2021

Figura 7. Numero di ricoveri, degenti, dimessi e deceduti per infezione da COVID-19.

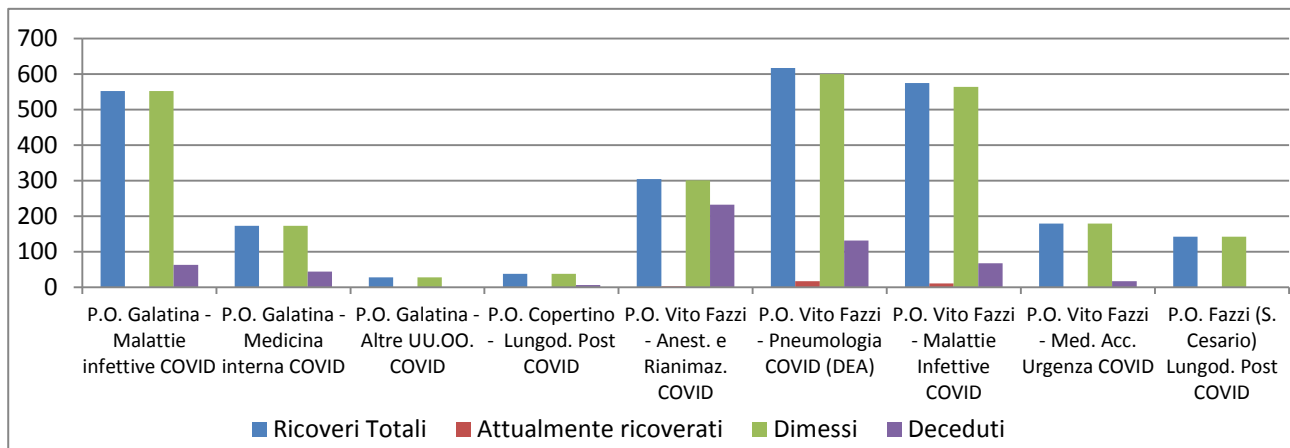


Tabella 7. Distribuzione per fasce di età e sesso dei ricoveri per infezione da COVID-19.

Fasce Età	Maschi	Femmine	Totale	%
0-35	63	44	107	4
36-49	163	145	308	12
50-69	560	325	885	34
70-79	343	271	614	24
80-89	251	265	516	20
>=90	77	101	178	7
Totali	1.457	1.151	2.608	100

Figura 8. Distribuzione per fasce di età dei ricoveri per infezione da COVID-19.

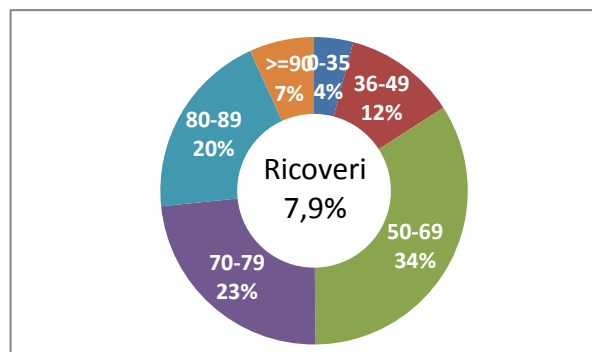


Figura 9. Trend settimanale dei ricoveri per le fasce di età.

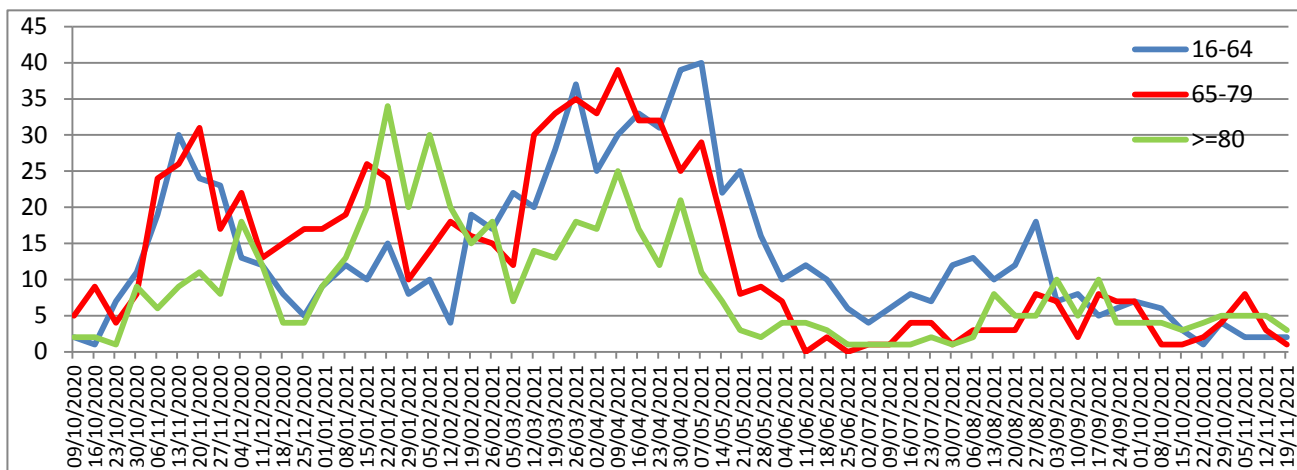


Tabella 8. Distribuzione per fasce di età e sesso dei deceduti per infezione da COVID-19.

Fasce Età	Maschi	Femmine	Totale	%
0-35	4	0	4	1
36-49	9	8	17	2
50-69	76	48	124	17
70-79	121	82	203	28
80-89	117	134	251	35
>=90	44	82	126	17
Totali	371	354	725	100

Figura 10. Trend settimanale dei deceduti per le fasce di età.

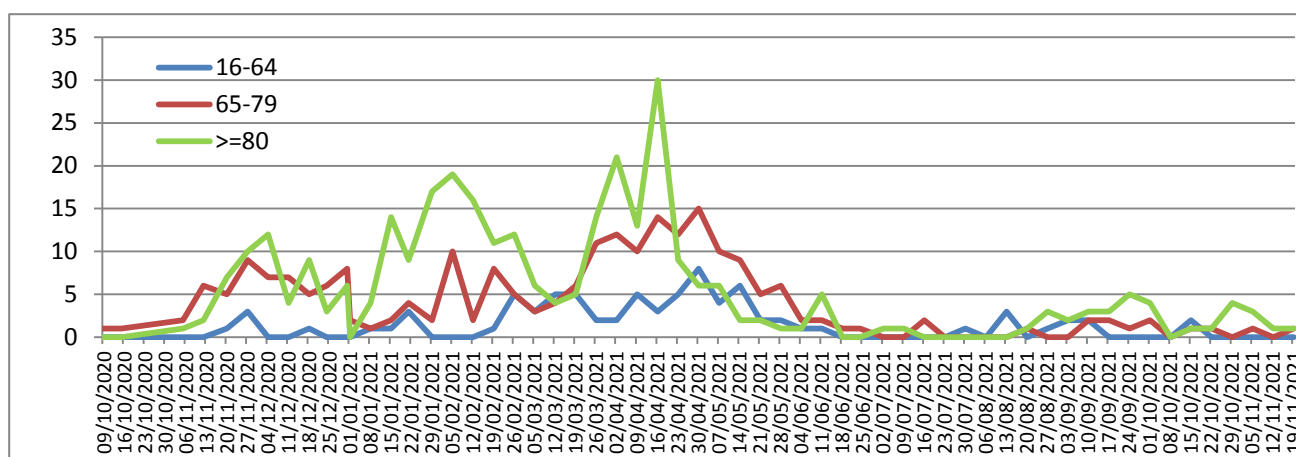


Figura 11. Distribuzione per fasce di età dei deceduti da infezione da COVID-19.

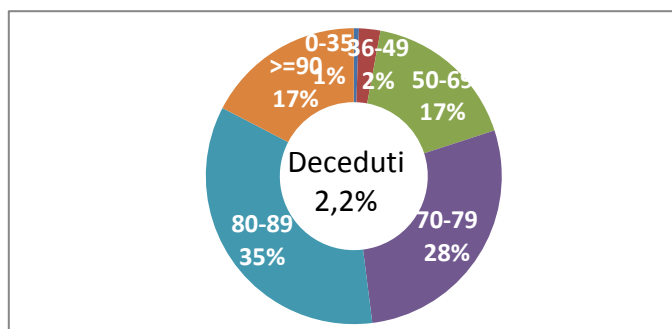


Figura 12. Distribuzione per fasce di età dei guariti da infezione da COVID-19.

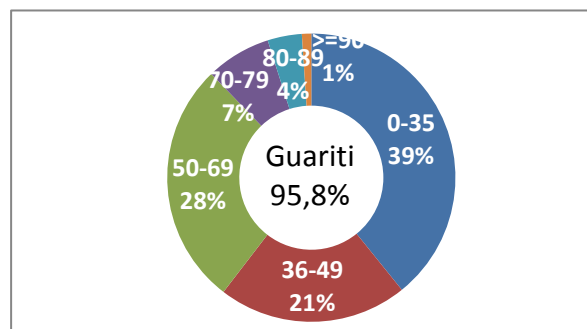


Tabella 9. Distribuzione per fasce di età e sesso dei guariti da infezione da COVID-19. dati cumulativi dal 29/02/2020 ad oggi.

Fasce Età	Maschi	Femmine	Totale	%
0-35	6.397	5.933	12.330	39
36-49	3108	3575	6.683	21
50-69	4.143	4.463	8.606	27
70-79	1088	1213	2.301	7
80-89	464	745	1.209	4
>=90	75	256	331	1
Totali	15.275	16.185	31.460	100

Tabella 10. Distribuzione dei casi diagnosticati per luogo di esposizione dal 29/02/2020 (dato disponibile per 15.561 casi su 32.823).

Luogo di esposizione	N. Casi	%
Ambito Familiare	12.379	79,6
RSA/Casa di riposo/Comunità disabili	291	1,9
Ospedale Ambulatorio	485	3,1
Centro accoglienza rifugiati	344	2,2
Lavoro	1.094	7,0
Nave/Crociera	66	0,4
Altro	902	5,8
Totale	15.561	100

Figura 13. Distribuzione dei casi diagnosticati per luogo di esposizione dal 29/02/2020 (dato disponibile per 15.561 casi su 32.823).

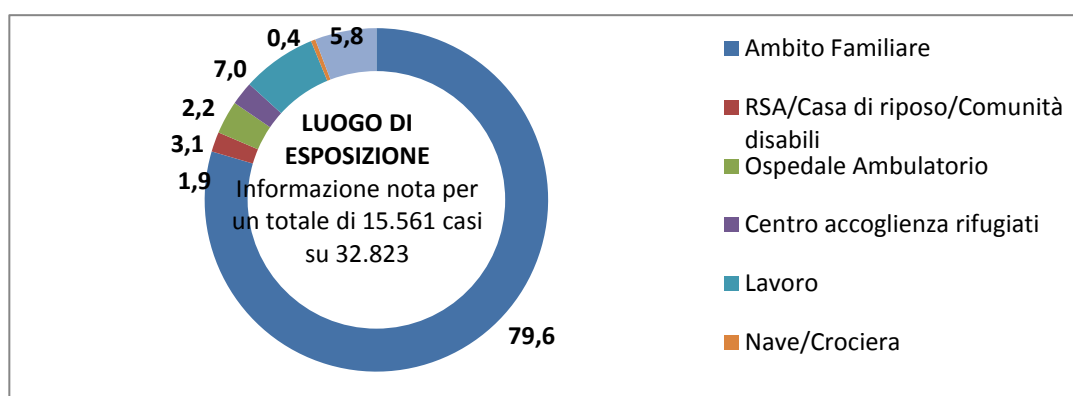


Tabella 11. Distribuzione dei casi diagnosticati per stato clinico iniziale dal 29/02/2020 (dato disponibile per 32.716 casi su 32.823).

Stato clinico	N. Casi	%
Asintomatico	22.240	68,0
Pauci-sintomatico	9.087	27,8
Lieve	732	2,2
Severo	429	1,3
Critico	228	0,7
Totale	32.716	100

Figura 14. Distribuzione dei casi diagnosticati per stato clinico iniziale dal 29/02/2020 (dato disponibile per 32.716 casi su 32.823).

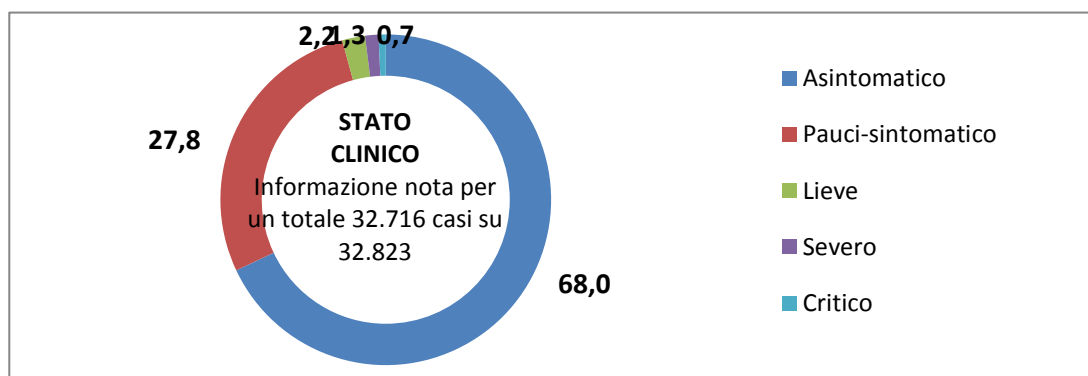


Tabella 12. Campagna vaccinale anti Covid 19 - Somministrazioni totali.

Fasce Età	Monodose	1 ^a Dose	2 ^a Dose	3 ^a Dose	Totale
12-19	9	46.654	43.547	27	90.237
20-29	289	63.729	57.139	1.322	122.479
30-39	710	65.925	60.038	2.141	128.814
40-49	1.724	91.342	85.479	3.029	181.574
50-59	9.714	96.385	91.203	4.138	201.440
60-69	5.315	87.419	84.685	4.871	182.290
70-79	3.540	77.445	75.940	4.149	161.074
80-89	31	48.776	47.581	11.596	107.984
>= 90	1	11.369	10.957	1.907	24.234
Totale	21.333	589.044	556.569	33.180	1.200.126

Figura 15. Campagna vaccinale anti Covid 19 - Somministrazioni totali.

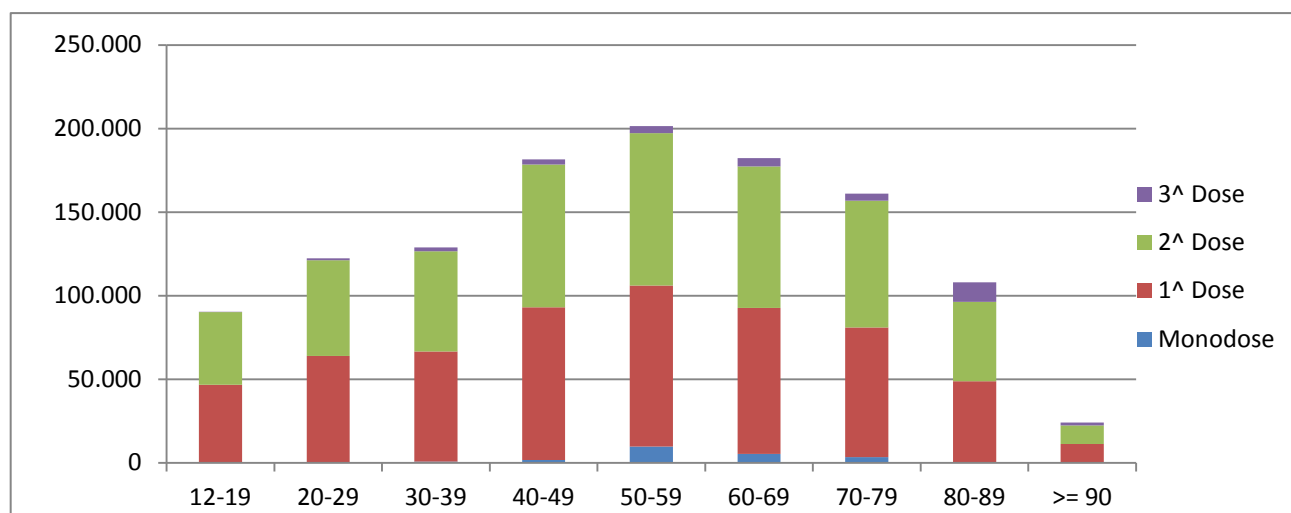
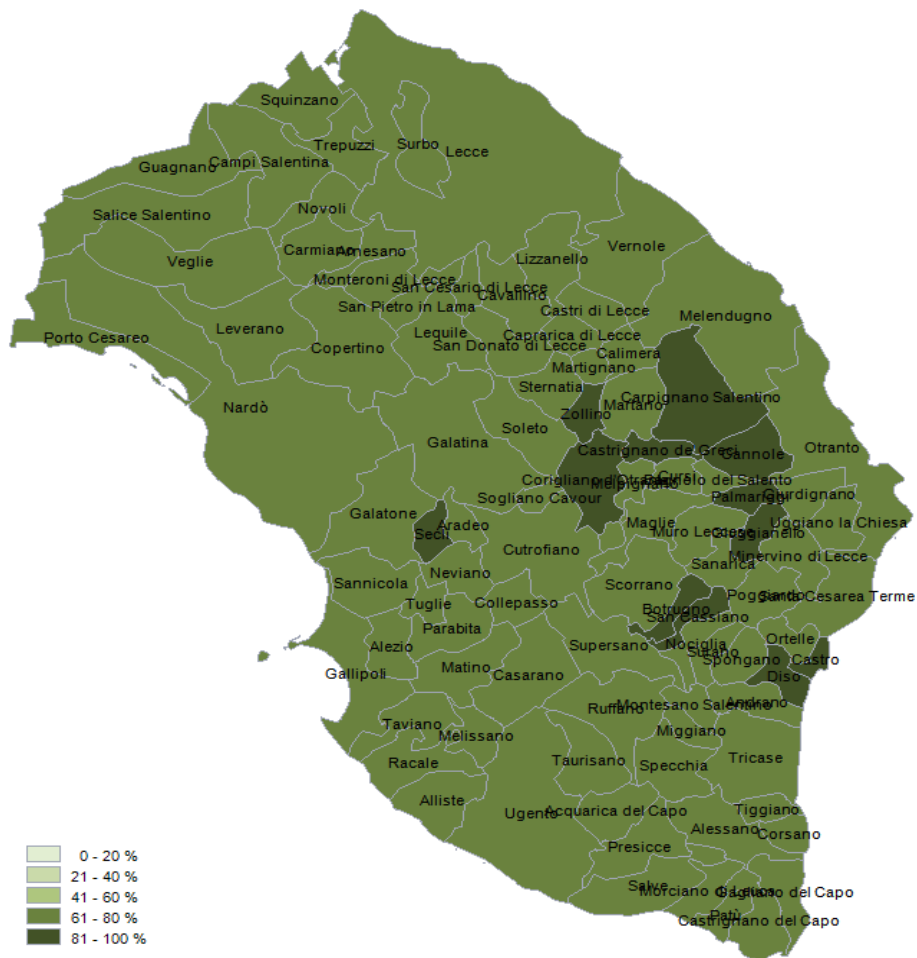


Tabella 13. Campagna vaccinale anti Covid 19 - Vaccinati monodose e 1^a dose per 100 abitanti.

Fasce Età	1 ^a Dose e Monodose	Monodose e 1 ^a dose/100 Ab.
12-19	46.663	79
20-29	64.018	79
30-39	66.635	76
40-49	93.066	77
50-59	106.099	83
60-69	92.734	88
70-79	80.985	91
80-89	48.807	89
>= 90	11.370	74
Totale	610.377	83

Figura 17. Distribuzione geografica dei cittadini vaccinati monodose e 1^a dose.



I dati riportati sono quelli in possesso di questo ufficio nel giorno e alle ore indicati nella copertina del report.

Si consideri che i dati si riferiscono alla residenza anagrafica dei cittadini ma potrebbero non coincidere con il reale domicilio. Sono considerati temporaneamente presenti i cittadini momentaneamente domiciliati in provincia di Lecce.

Si consideri inoltre che trattasi di dati molto dinamici che variano costantemente, per cui l'attribuzione ai comuni di alcune unità potrebbe risentire di queste problematiche e pertanto potrebbero risultare discordanti al momento della rilevazione con quelli forniti da altri enti o uffici.

Si consideri infine che solo per la RSA la fontanella di Soletto è stato considerato come domicilio degli utenti e degli operatori la sede della RSA.

Dall'8 gennaio 2021 il report include i dati, per comune di residenza, dei vaccinati nella campagna di vaccinazione anti COVID avviata il 27 dicembre 2020.

Hanno contribuito alla realizzazione del report

Il gruppo di lavoro U.O.C. Statistica ed Epidemiologia ASL Lecce: Sig.ra Valeria Gerardi, Sig.ra Ornella Guida, Sig. Donato Rollo.